



Piège à cornet unidirectionnel

Matériel, montage et principe

Août 2012



avec la
contribution
financière du compte
d'affectation spéciale
« Développement
agricole et rural »



Introduction

Document réalisé par Sébastien Roumegous (Stagiaire Ingénieur 2012 - Chambre d'agriculture de Charente-maritime)

Ce document a pour but de présenter de façon synthétique à la fois le matériel nécessaire pour la confection de piège à cornet et son mode d'assemblage. Un schéma de montage ainsi qu'une brève description du positionnement sur la parcelle sont fournis. Le coût indiqué du matériel est proposé de manière indicative et peut varier selon les fournisseurs.

La description initiale du montage piège à cornet est décrite de façon détaillée dans l'article de J.P. Sarthou (2009): *le piège à cornet unidirectionnel, nouveau piège entomologique d'interception*. Rehausser toutes les dimensions indiquées de 30% environ (sous les conseils de Véronique Sarthou).

Le piège à cornet offre la possibilité d'un piégeage plus localisé qu'une tente malaise, ordinairement utilisée, tout en réduisant la quantité d'insectes récoltés. Il se prête donc mieux aux expérimentations visant à évaluer l'impact d'un aménagement spécifique sur les populations de syrphidae et autres insectes volants.

Table des matières

1. Liste du matériel nécessaire à la confection d'un piège cornet.....	p.3
2. Schémas de montage	p.5
3. Positionnement à la parcelle	p.6

1. Liste du matériel nécessaire à la confection d'un piège cornet :

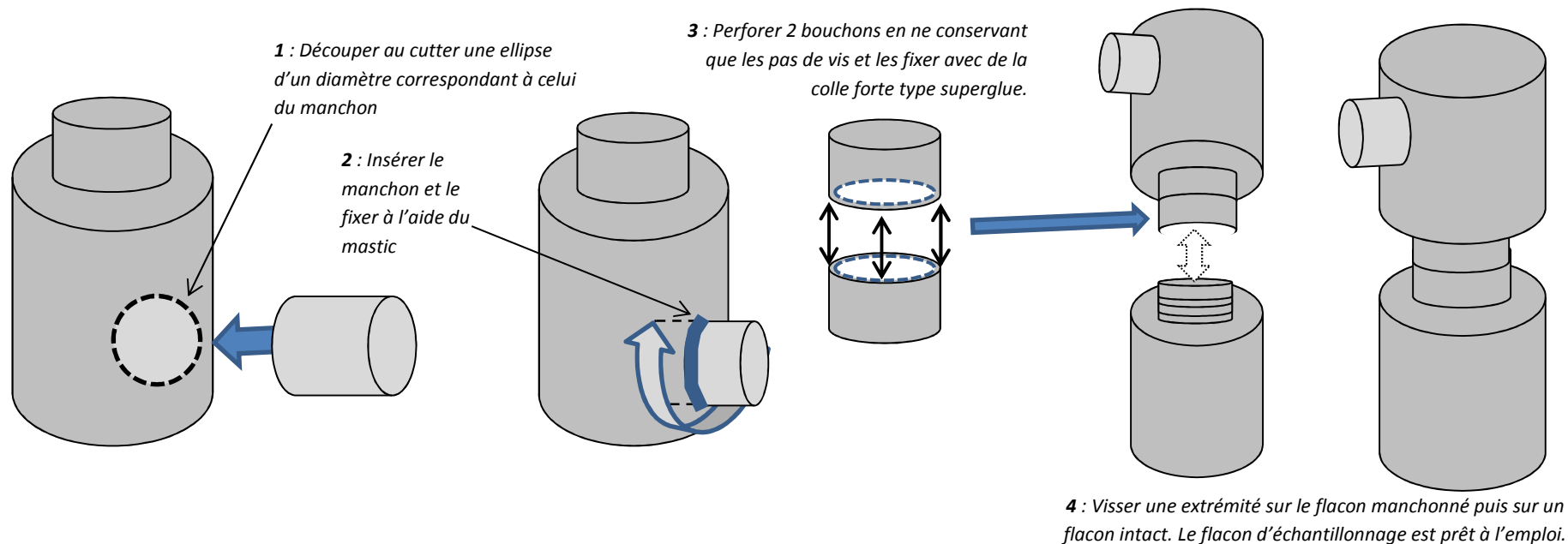
Matériel	Dimension	Fournisseur potentiel	Prix
Filet : Tulle fort de type filet « insect proof ». ① La toile doit être assez rigide pour supporter les intempéries sans obstruer l'orifice de passage des insectes	175 x 100 cm + petite bande de 16 x 8 cm	Trottet-Grange fabricant de toile pour serre Filet protection insectes (par rouleau de 3,20m de large ou sur mesure) : Réf. 2030 : 600µm Réf. 3010 : 900µm http://www.tissustechniquetrottetgrange.com/	1,80€/m ² pour filet 600µm 1,65€/m ² pour 900µm
Tige de fibre de verre	200 cm Ø 5-6 mm	Signe-nature Réf. produit : 052226 piquet SAFI - Ø 6mm - 2,00m – blanc (par lot de 100) http://www.signenature.com	182€ HT/lot de 100 Frais transport : 12€ HT
Piquet en bois	88 cm	Ex. Castorama Réf. 521054 : Tuteur à tomate, H. 150 cm x Ø 3 cm	1,19€ / Pièce
Ficelle	150 cm	Ex. Castorama Réf. 155939 : Pelote de ficelle en Sisal. Longueur 90 m x Diamètre 2 mm.	2,80€/pièce
Sardine x 4	-	Ex. Castorama	-
Fixation type « serre flex » x 3	Ø 9-10 mm minimum	Ex. Castorama ou Gamm Vert	-
Flacon de piégeage amovible et support ① Prélevé sur tente malaise. ficelle, sardines et fixation « serreflex » sont aussi incluses	600 mL	B&S entomological Service, fournisseur anglais http://entomology.org.uk/catalog/-c-21.html Vente de tente malaise complète uniquement (sur laquelle sont prélevés les flacons)	46,60 £ soit 56,14 €
Coût total/piège			≈ 65 €



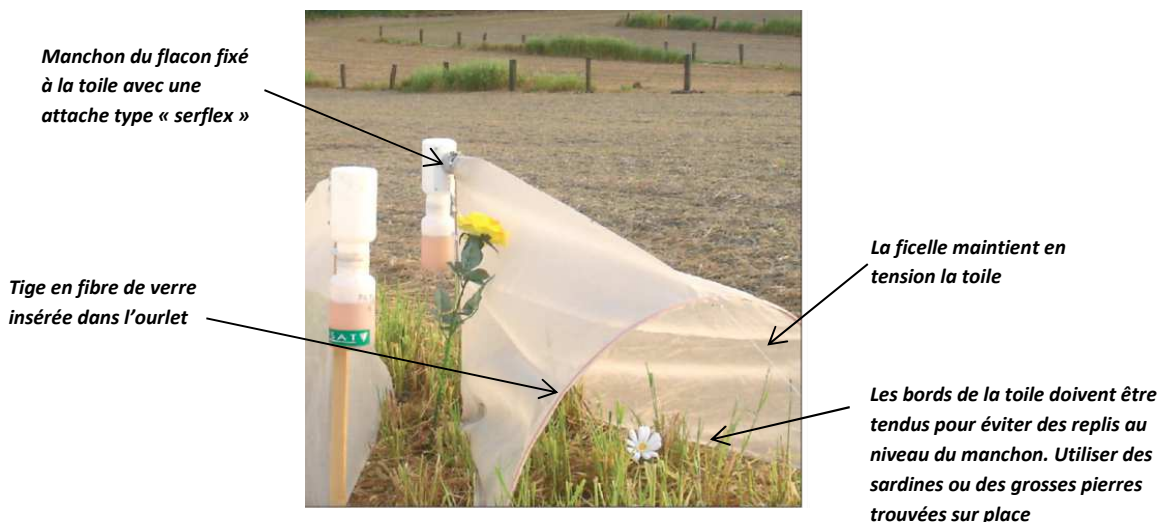
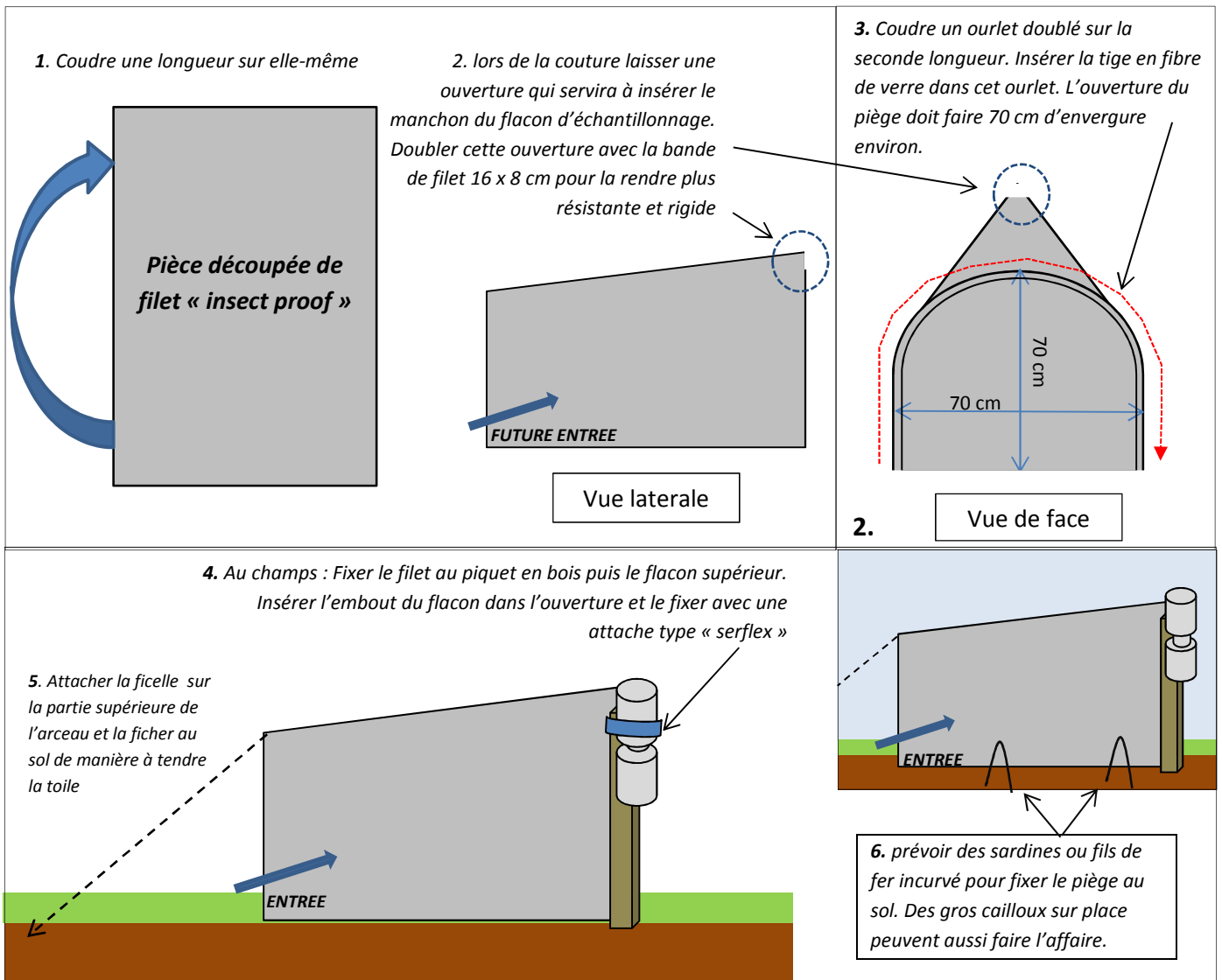
La durée de confection est d'environ 45 minutes par piège

Le support des flacons de piégeage peut aussi être bricolé en insérant un manchon dans un flacon simple, un schéma est proposé en bas de page. En effet, pour l'instant, les flacons avec manchons ne sont pas disponibles hors achat de tente malaise complète. La fabrication de ces pièces réduit donc considérablement le coût du piège.

Matériel	Dimension	Fournisseur potentiel	Prix
Flacon	500mL Ø 75mm min	Labbox réf. 500 001 http://www.labbox.com/fr/produits/FOA00/xA50/FRRP/	à 1,07 € l'unité.
Manchon	Ø 40 à 55mm max	Ex. Castorama ou autre magasin de bricolage Réf. 500151 Manchon Ø 40 mm FF Interplast http://www.castorama.fr/store/Manchon--40-mm-FF-Interplastprod4880023.html?isSearchResult=true&navAction=jump	0,53 € l'unité
Mastic de fixation/jointage en tube		Ex. Castorama ou autre magasin de bricolage Réf. 935852 Mastic cuisine & bain tube de 100 ml blanc http://www.castorama.fr/store/rechercher4/mastic?trail=SRCH%3Amastic%3A10002%3Acat_id_2397&osearchmode=reg&currentTab=produitsTab&pageNum=2	10,50 € le tube
Coût total/piège			≈ 20 €



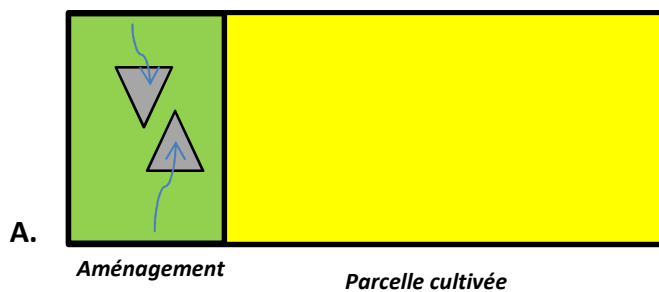
2. Schémas de montage du piège cornet :




3. Positionnement sur la parcelle :



Les pièges à cornet peuvent être placés en position tête bêche (comme illustré ci-dessus) pour un piégeage bidirectionnel similaire à celui de la tente malaise qui récolte les insectes par les côtés. Il peut aussi être utilisé perpendiculairement de la zone où l'aménagement étudié l'ouverture orientée nord. Cette orientation captera mieux le flux d'insecte, les Syrphidae comme beaucoup d'autres insectes sont héliophile. Néanmoins cette position offre une réponse moins précise que le positionnement tête bêche qui permet de d'identifier la provenance majoritaire des flux d'insectes dans les couloirs de vol.



 Flux d'insectes capté

Différentes modalités
de positionnement
des pièges à cornet :

A : Tête bêche

B : Perpendiculaire